

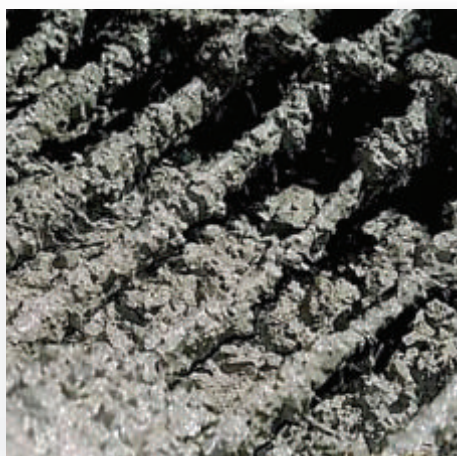


**Geofoco**

Produtos e Soluções em Engenharia com **Geossintéticos**

(31) 3785-8500  
0800 378 8500

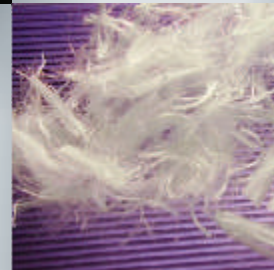
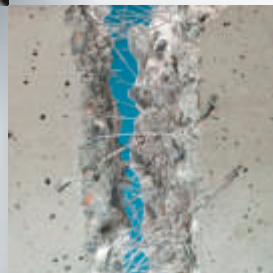
[www.geofoco.com.br](http://www.geofoco.com.br)  
E-mail: [geofoco@geofoco.com.br](mailto:geofoco@geofoco.com.br)



Fabricado com padrão de qualidade ISO 9001

## **FIBRA PARA CONCRETO GEOFOCO**

Especificações Técnicas



"Soluções sustentáveis e ambientalmente corretas"

Rua Desembargador Reis Alves, 130 . Bairro das Indústrias I  
(Barreiro) . Belo Horizonte . Minas Gerais . CEP 30610-270



**Geofoco**

Produtos e Soluções em Engenharia com Geossintéticos

(31) 3785-8500  
0800 378 8500

[www.geofoco.com.br](http://www.geofoco.com.br)  
E-mail: [geofoco@geofoco.com.br](mailto:geofoco@geofoco.com.br)

## **ESPECIFICAÇÕES TÉCNICAS FIBRA PARA CONCRETO GEOFOCO**

<b>FIBRA PARA CONCRETO GEOFOCO</b>	
<b>Produto</b>	Fibra para Concreto
<b>Código</b>	4233-12-035
<b>Composição</b>	100% Polipropileno
<b>Título</b>	3 dtex
<b>Corte</b>	12mm
<b>Cor</b>	Natural
<b>Embalagem</b>	Caixa com 32 pacotes de 600g
<b>Armazenamento</b>	As embalagens devem ser mantidas em ambiente protegido de intempéries
<b>Prazo de validade</b>	Indeterminado, desde que obedecido as condições de armazenamento.
<b>Funções</b>	Prevenção contra fissuras, redução de risco de segregação e processo de exsudação do concreto, aumento da resistência ao fogo e ao impacto
<b>Instruções de Uso</b>	Misturar em todo o volume de concreto antes de seu lançamento. A embalagem é hidrossolúvel e pode ser adicionada diretamente no caminhão betoneira. Misturar até que as fibras estejam uniformemente distribuídas na massa.
<b>Cuidados de Conservação</b>	Não se aplica
<b>Tempo Médio de Mistura</b>	5 minutos
<b>Dosagem</b>	Sugere-se um pacote (600g) por 1m <sup>3</sup>
<b>Obs.:</b>	