

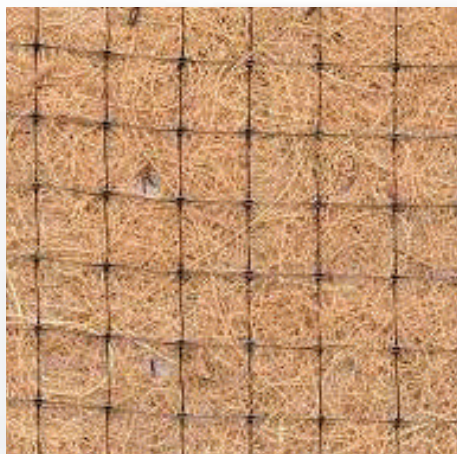


Geofoco

Produtos e Soluções em Engenharia com **Geossintéticos**

(31) 3785-8500
0800 378 8500

www.geofoco.com.br
E-mail: geofoco@geofoco.com.br



BIOMANTA GEOFOCO

Especificações Técnicas



"Soluções sustentáveis e ambientalmente corretas"

Rua Desembargador Reis Alves, 130 . Bairro das Indústrias I
(Barreiro) . Belo Horizonte . Minas Gerais . CEP 30610-270



Geofoco

Produtos e Soluções em Engenharia com Geossintéticos

(31) 3785-8500

0800 378 8500

www.geofoco.com.br

E-mail: geofoco@geofoco.com.br

ESPECIFICAÇÕES TÉCNICAS BIOMANTA GEOFOCO

TELAS DE FIBRA

A tela de fibras vegetais ou biomanta é composta de palha ou fibra de coco ou ambas costuradas numa tela de polipropileno de alta resistência mecânica e a ralos UV, com alta durabilidade.

Esta tela atende a projetos de recomposição de áreas degradadas como: Margens de cursos d'água ou reservatórios, margens de rodovias e ferrovias com qualquer grau de inclinação, áreas de mineradoras, costal de barragens e açudes e ainda qualquer área que tenha sofrido intervenção de corte ou erodida que necessite sua recomposição.

Fabricamos vários tipos de telas, algumas com estoque permanente e outras sob encomenda.

VANTAGENS

- Protege o solo contra erosão.
- Facilita a germinação de sementes.
- Facilita a manutenção dos nutrientes do solo.
- Permite fixar melhor as sementes e os fertilizantes utilizados no processo de plantio.
- Diminui a fluidez de água superficial.
- Protege as margens de cursos d'água.
- Altera substancialmente o tempo de revegetação.
- Permite o plantio durante todo o ano, mesmo na seca.
- Impede a degradação do solo por efeitos do vento.
- O Mantém umidade do solo.
- Facilita a infiltração de águas no solo.
- Diminui o assoreamento de cursos d'água.

Tela Vimax 300 RU - COCO 100%

Biomanta Antierosiva de Fibra de Coco Unidimensional

Produto: Biotêxtil translúcido, flexível e fino, constituído em 100% por fibras de coco (F) entrelaçadas por meio de uma costura industrial longitudinal, com fios resistentes degradáveis de polipropileno, formando uma trama resistente incorporada a redes resistentes de polipropileno, podendo ser unidimensional (U) ou bidimensional (B) conferindo a este produto alta resistência. Enrolado em bobina e embalado por filme plástico.

Aplicações: Projetos de Bioengenharia, áreas degradadas, poldutos, aeroportos, rodovias, ferrovias, projetos residenciais e industriais, minerações, projetos com grande efeito paisagístico, taludes grande inclinação, canais de vazão média a alta, margens de cursos d'água e áreas muito suscetíveis à erosão.

Telas ALMAX STRAM 400 RU – PALHA 100%

Biomanta Antierosiva de Palha Unidimensional

Produto: Biotêxtil translúcido e flexível, constituído de fibras desidratadas dilaceradas (palha), que são entrelaçadas por meio de uma costura industrial longitudinal, com fios resistentes degradáveis de polipropileno, formando uma trama resistente, incorporada a redes resistentes de polipropileno, podendo ser unidimensional (U) ou bidimensional (B), conferindo a este produto alta resistência. I Enrolado em bobinas e embalado por filme plástico.

Aplicações: Projetos de Bioengenharia, áreas degradadas, poldutos, aeroportos, rodovias, ferrovias, projetos residenciais e industriais, minerações, cursos d'água, canais de baixa vazão, brejos, campos, gramados, taludes de corte e aterro de média inclinação, solos de natureza siltosa ou arenosa e com média suscetibilidade à erosão.



Geofoco

Produtos e Soluções em Engenharia com Geossintéticos

(31) 3785-8500

0800 378 8500

www.geofoco.com.br

E-mail: geofoco@geofoco.com.br

Tela VIMAX® PLUS 400 TF
Biomanta Antierosiva de Fibra de Coco Tridimensional

Produto: Biotêxtil constituído por fibras de palha (P), fibras mistas - palha e fibra de coco (M) - e fibras de coco (F), entrelaçadas por meio de uma costura industrial longitudinal, com redes resistentes de polipropileno, podendo ser unidimensional (U) ou bidimensional (B), e incorporando ainda uma terceira malha dando a condição tridimensional(T), sendo esta malha resistente à ação de raios ultravioleta e de grande resistência mecânica e durabilidade. Enrolado em bobinas e embalado por filme plástico.

Aplicações: Projetos especiais para mitigar grandes distúrbios ambientais, projetos de bioengenharia, proteção de margens de cursos d'água e reservatórios hidráulicos, rodovias, ferrovias, aeroportos, poldutos, drenagens de alto fluxo, minerações, áreas pantanosas, brejos, taludes de corte e aterro de qualquer inclinação, solos com grande suscetibilidade à erosão, proteção de aterro sanitário e resíduos industriais.

Tela VIMAX® PLUS 600 TRE
Biomanta 100% Fibra de Coco

Produto Biotêxtil translúcido, flexível e fino, constituído em 100% por fibras de coco (F) entrelaçadas por meio de uma costura industrial longitudinal, com fios resistentes degradáveis de polipropileno, formando uma trama resistente incorporada a redes resistentes de polipropileno, podendo ser unidimensional (U) ou bidimensional (B) conferindo a este produto alta resistência. Enrolado em bobina e embalado por filme plástico.

Aplicações: Projetos de Bioengenharia, áreas degradadas, poldutos, aeroportos, rodovias, ferrovias, projetos residenciais e industriais, minerações, projetos com grande efeito paisagístico, taludes grande inclinação, canais de vazão média a alta, margens de cursos d'água e áreas muito suscetíveis à erosão.